

Schweiß- rauchfilter

ESTA

SRF K-10

SRF K-15

- für jeden Schweißplatz geeignet
- kompakte Bauweise
- abreinigbarer Longlife Filter
- Ansaugstutzen für 1 oder 2 Absaugarme
- verbesserte Raucherfassung durch neuartige Absaughaube



Schweißrauchfilter SRF K-10

Der fahrbare Schweißrauchfilter SRF K-10 ist an allen Schweißarbeitsplätzen einsetzbar. Wahlweise mit einem flexiblen Zwei- oder Drei-Meter-Absaugarm ausgestattet, werden die bei Schweißarbeiten entstehenden Rauche praktisch „an der Quelle“ erfasst und in das Gerät geleitet. Nach Durchströmen des Filters gelangt die gereinigte Luft wieder in den Arbeitsraum zurück. Der hohe Abscheidegrad von mehr als 99,9 % gewährleistet nachhaltig sauberste Bedingungen am Arbeitsplatz. Neben dem robusten Kunststoffgehäuse zeichnet sich der Schweißrauchfilter durch die patentierte Abkipptechnik des Filtergehäuses aus, die eine spielend leichte Entsorgung der gesammelten Staub- und Rauchpartikel garantiert. Die Schweißrauchfilter sind vom BIA geprüft und abgenommen und werden von der Berufsgenossenschaft ohne weitere Erfordernisse akzeptiert.

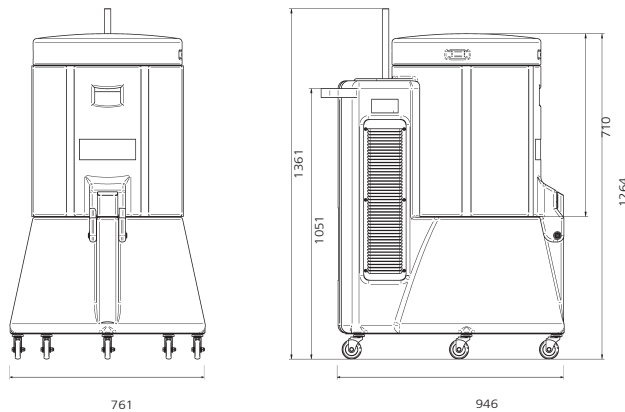


SRF K-10 beim Einsatz an einem Schweißplatz

Vorteile

- Stabiles Kunststoffgehäuse
- Starke Raucherfassung
- Regenerierbarer Patronenfilter der BIA-Staubklasse M
- Pneumatische Filterabreinigung, manuell mit Druckluftpistole oder automatisch
- Leicht fahrbar
- Platzsparende Bauweise
- Auch mit Wandkonsole lieferbar
- Aktivkohlefilter möglich
- Gegen Aufpreis auch mit BIA Prüfzeugnis
- Umfangreiches Zubehör lieferbar (siehe Seite 4)

Technische Daten und Maße



Schweißrauchfilter		SRF K-10	SRF K-15
Max. Volumenstrom	m ³ /h	1.000	2.000*
Anschluss-Durchmesser	mm	140	2 x 140
Max. Unterdruck	Pa	2.400	2.000
Anschluss-Spannung	V	230	400
Antriebsleistung	kW	1,1	2,2
Filterfläche	m ²	10	15
Gewicht	kg	69	74
Abmessungen L x B x H	mm	946 x 761 x 1.361	946 x 761 x 1.361
Bestell-Nr. (Standardausführung)		55.203	55.212
Bestell-Nr. (mit BIA Prüfzeugnis „W2“)		55.234	55.228
Bestell-Nr. (mit BIA Prüfzeugnis „W3“)		55.235	55.229

* gemessen mit zwei Ansaugstutzen

Anwendung

- Baustahl
- Edelstahl (Chrom-Nickel, etc.)
- beschichtete Bleche
- Aluminium
- verzinkte Werkstücke

Technische Änderungen vorbehalten.



BIA Prüfzeugnis „W2“ oder „W3“ optional.



SRF K-15 mit zwei Absaugarmen

Schweißrauchfilter SRF K-15

Der SRF K-15 ist das leistungsstärkere Modell. Es eignet sich besonders zum Absaugen bei großer Rauchentwicklung, wie sie etwa beim Schweißen von verzinktem und beschichtetem Material entsteht oder wenn an zwei Schweißplätzen gleichzeitig abgesaugt werden soll. Der Anschluss an ein Rohrleitungssystem ist ebenfalls möglich.

- Absaugarm 2 oder 3 m lang
- als Lötrauchfilter einsetzbar
- Aktivkohlefilter möglich
- Gegen Aufpreis auch mit BIA Prüfzeugnis
- Gegen Aufpreis mit voll-automatischer Filterabreinigung
- Umfangreiches Zubehör lieferbar (siehe Seite 4)

Filterreinigungsmethoden

Standard Abreinigung (manuell)

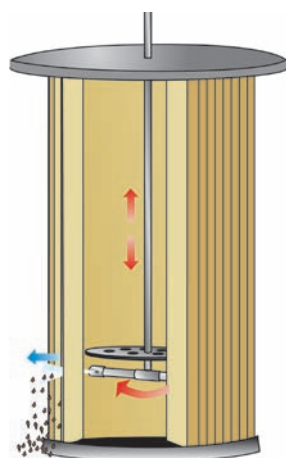
Schnelle und effektive Filterreinigung mit der handgeführten Druckluftpistole: die Filterlamellen werden von innen nach aussen durchbläsen. Die Rauchpartikel lösen sich aus dem Filtermaterial und fallen in die Staubsammelrinne.



Abreinigung mit Druckluft

Rotationsabreinigung (manuell)

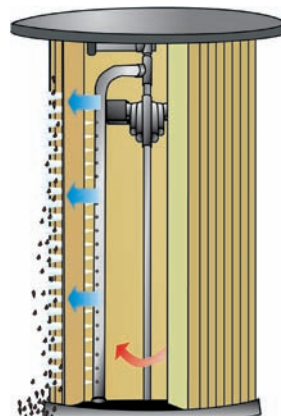
Durch Anschluss von Druckluft an der handgeführten Rotationsdüse werden die Filterlamellen abgereinigt.



Manuelle Rotationsabreinigung

Automatische Abreinigung

Bei der automatischen Abreinigung erfolgt die Filterreinigung nach Stillstand des Ventilators. Bei Geräten mit BIA-Prüfzeugnis wird die Notwendigkeit der Filterabreinigung akustisch angezeigt.



Automatische Abreinigung

Entsorgung

Durch einfaches Abkippen des Filtergehäuses rutscht der Staub über die unten angebrachte Öffnung in den verschließbaren Staubsammelbeutel. Dadurch ist eine staubfreie Entnahme des gesammelten Staubes gewährleistet.



Einfache Entsorgung der Stäube

für Standardgerät

SRF K-10 Bestell-Nr. 70268130
SRF K-15 Bestell-Nr. 70269130

für Standardgerät

SRF K-10 Bestell-Nr. 70268115
SRF K-15 Bestell-Nr. 70269114

für BIA-geprüftes Gerät

SRF K-10 Bestell-Nr. 70272115
SRF K-15 Bestell-Nr. 70273114

Zubehör

Absaugarme

Absaugarme, die mit Fingerspitzen in jede Position bewegt werden können. Die außenliegende Trägerkonstruktion verschmutzt nicht und beeinträchtigt nicht den Luftstrom.



Absaugarm mit quadratischer Kunststoffhaube

Ø	Länge	Bestell-Nr.
140 mm	2 m	14.204
140 mm	3 m	14.304



Absaugarm mit quadratischer Haube (600 x 600 mm)

Ø	Länge	Bestell-Nr.
140 mm	2 m	14.203
140 mm	3 m	14.303

Anlauf über Sensor

Mit Hilfe eines optischen Sensors erkennt das Gerät den Lichtbogen und schaltet sich automatisch ein.

SRF K-10 Bestell-Nr. 70268127

SRF K-15 Bestell-Nr. 70269127



Absperrklappen

eingebaut in den Absaugarm, Ø 140 mm

Bestell-Nr. 270.140



Drosselklappen

eingebaut in den Absaugarm, Ø 140 mm

Bestell-Nr. 240.140



Anlauf über Klemmzange

Durch Befestigen der Klemmzange am Massekabel des Schweißgerätes schaltet sich der Schweißrauchfilter automatisch ein.

SRF K-10 Bestell-Nr. 70268126

SRF K-15 Bestell-Nr. 70269126



Wandkonsole

zur Wandmontage des Schweißrauchfilters

Bestell-Nr. 60400001



Haube mit Beleuchtung

Eine integrierte Halogenleuchte führt zu einer optimalen Ausleuchtung des Arbeitsfelds.

Bestell-Nr. 15430



Aktivkohlefilter

Zusatzfilter zur Adsorption von Gerüchen

SRF K-10 Bestell-Nr. 70268129

SRF K-15 Bestell-Nr. 70269129

Abluftstutzen

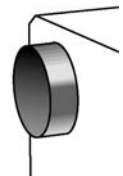
zum Ableiten der gereinigten Luft ins Freie

Ø 180 mm

SRF K-10 Bestell-Nr. 70268111

Ø 280 mm

SRF K-15 Bestell-Nr. 70269111



ESTA Apparatebau GmbH & Co. KG

Gotenstrasse 2-6

D-89250 Senden, Germany

Phone: +49 (0) 73 07/80 4-0

Fax: +49 (0) 73 07/80 4-5 00

E-mail: info@esta.com

www.esta.com